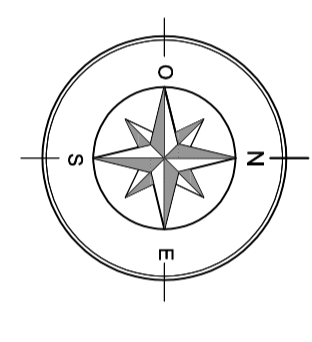
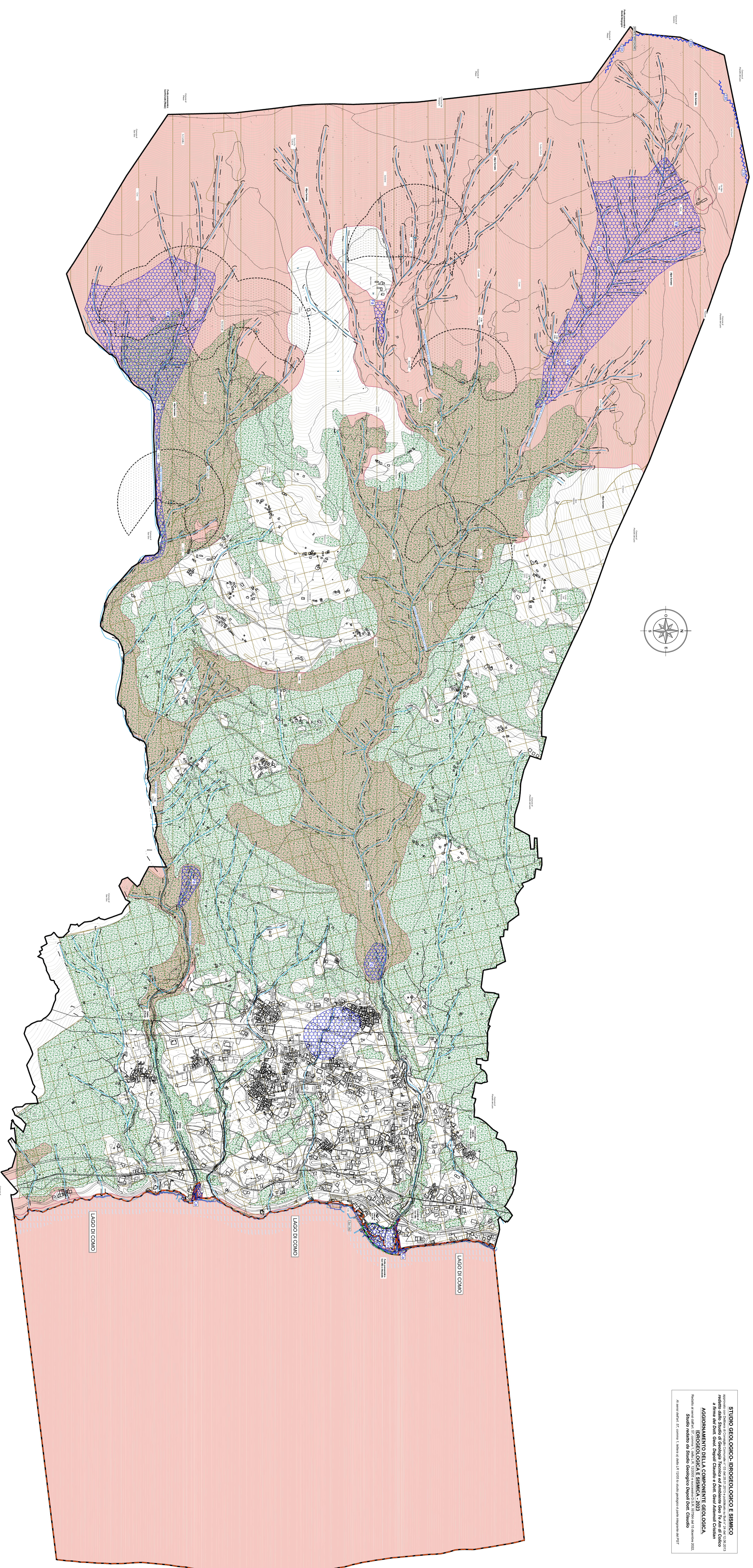


STUDIO GEOLOGICO, IDROGEOLOGICO E SISMICO
 redatto dalla Studio di Geologia, Idrogeologia e Sismologia S.p.A. di Cremona
 a cura del Dott. Paolo Cusi e del Dott. Paolo Cusi
ADDEBITAMENTO DELLA COMPONENTE GEOLOGICA
 Art. 10, comma 1, lett. a) del D.Lgs. n. 473 del 2003 (Decreto Legislativo n. 473 del 2003)
 Art. 10, comma 1, lett. b) del D.Lgs. n. 473 del 2003 (Decreto Legislativo n. 473 del 2003)
 Art. 10, comma 1, lett. c) del D.Lgs. n. 473 del 2003 (Decreto Legislativo n. 473 del 2003)



LEGENDA

SIMBOLICHE

confine comunale
 confine frazione

STUDIO GEOLOGICO - PIANO ASSETTO IDROGEOLOGICO (PAI)

ATTUALITÀ GEOLOGICA
 CLASSE DI PERTINENZA con ogni limitazione
INDICAZIONE SISMICA
 Frazioni di rischio del livello medio-alto

QUADRO DEI RISCHI CON LEGENDA UNIFORMATA P.A.L.

INDICAZIONE SISMICA
 Frazioni di rischio medio
 Frazioni di rischio medio-basso
 Frazioni di rischio basso

TRASPORTO DI MASSA SU CONDIZIONI DI RISCHIO

Area a rischio di frana
 Area a rischio di frana con frangenti
 Area a rischio di frana con frangenti e scivolamenti
 Area a rischio di frana con frangenti e scivolamenti e frangenti
 Area a rischio di frana con frangenti e scivolamenti e frangenti e scivolamenti

VALANGHE

Valanga a pericolosità medio-alta
 Valanga a pericolosità medio-bassa
 Valanga a pericolosità bassa

RISCHIO

Area di rischio medio-alto
 Area di rischio medio-basso
 Area di rischio basso

SISMICA

RISCHIO

Area di rischio medio-alto
 Area di rischio medio-basso
 Area di rischio basso

INDICAZIONE SISMICA

Area di rischio medio-alto
 Area di rischio medio-basso
 Area di rischio basso

DIRETTIVA ALLUVIONI 2007/RISCHIO

Area di rischio medio-alto
 Area di rischio medio-basso
 Area di rischio basso

INDICAZIONE SISMICA

Area di rischio medio-alto
 Area di rischio medio-basso
 Area di rischio basso

INDICAZIONE SISMICA

Area di rischio medio-alto
 Area di rischio medio-basso
 Area di rischio basso

COMUNE DI
Cremona
 PROVINCIA DI COMO

PIANO DI GOVERNO DEL TERRITORIO

tavola
9.2'
 Carta di sintesi studio geologico
 Elaborato propedeutico alla redazione del PGT

scala 1:50.000

INTEGRO
 del Piano Regolatore Generale
 del Comune di Cremona

INTEGRO
 del Piano Regolatore Generale
 del Comune di Cremona